

小田急多摩線「黒川駅」「栗平駅」の駅前施設を起点とした郊外型住宅団地の活性化プロジェクト／神奈川県川崎市

「働く場所」と「地域コミュニティ施設」の整備を行い地域の魅力向上と活性化を図る

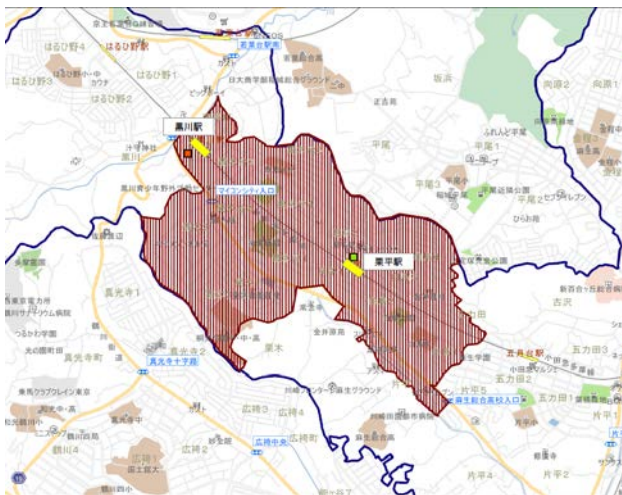
- 【黒川駅前】郊外型シェアオフィスを有する複合型コミュニティ施設の整備。
- 【栗平駅前】地域活性化を目的としたコミュニティ施設の整備。
- 「新ゆり小田急住まいのプラザ」および新百合ヶ丘駅構内「住まいと暮らしの情報スポット」での情報提供。

事業概要

代表提案者：小田急電鉄株式会社
共同提案者：小田急不動産株式会社

総事業費：3.1億円(国費：0.6億円)

- 補助事業：○施設整備：多世代交流施設／暮らしの情報施設等の整備(新築)。
○情報：特設WEBページの開設／トークイベントの開催等。



サービス内容と事業スキーム

- 黒川駅前(建築主)：小田急電鉄 **ネスティングパーク黒川**
駅前の立地を活かし、ゆとりある広場を設けることで、団地内外の地域住民やシェアオフィス入居者が交流できる場とした複合型コミュニティ施設を整備する。
- 栗平駅前(建築主)：小田急不動産 **CAFE & SPACE LDK**
駅前商業施設内の営業拠点事務所を改修し、カフェ・レンタルスペース・ワークスペースからなるコミュニティ型施設を整備する。
- WEBを活用して情報の提供・検証を行う。

□事業実施体制図



代表提案者

