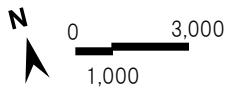
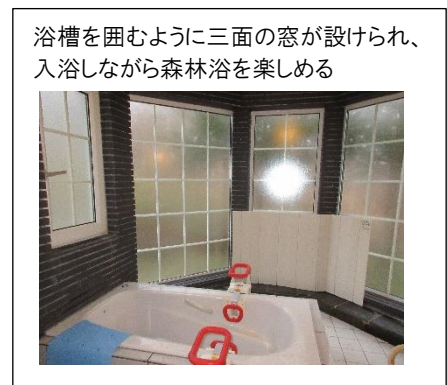


・ 図 わがままハウス 山吹 平面図と居室写真（1階）



平面図：だんだん会提供図面に、現地視察で把握した情報を加工し、評価事務局で作成  
 写真：事業フォローアップ調査（2019.12.11）撮影

図 わがままハウス 山吹 平面図と居室写真（2階）

廊下のアクセントになる場所には、絵画や生け花、家具等が置かれ、住まいの空間の魅力を高めている。生け花は寄り添いスタッフの一人の発案で生けている。



階段の踊り場には窓が設けられた開放的な空間で、周辺の緑が取れ込まれる。①

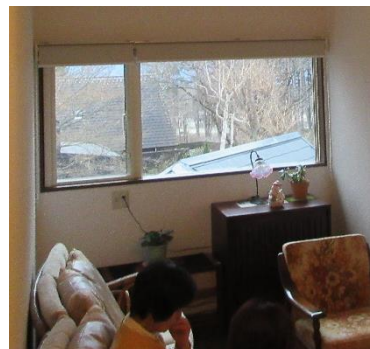


平面図：だんだん会提供図面に、現地視察で把握した情報を加工し、評価事務局で作成  
写真：事業フォローアップ調査（2019.12.11）撮影

いずれの居室も窓が複数設けられ、明るく周辺の自然を身近に感じられる。幾つかの居室には天窓があり、居室にいながら夜、星を見上げられる。ペンションならではの良さを残している。②



談話コーナーにも窓が設けられ、山々を遠望できる。③



共用のトイレと洗面所 ④

