

『支援付き共生すまい山吹』創設運営事業～空きペンションのイノベーション～

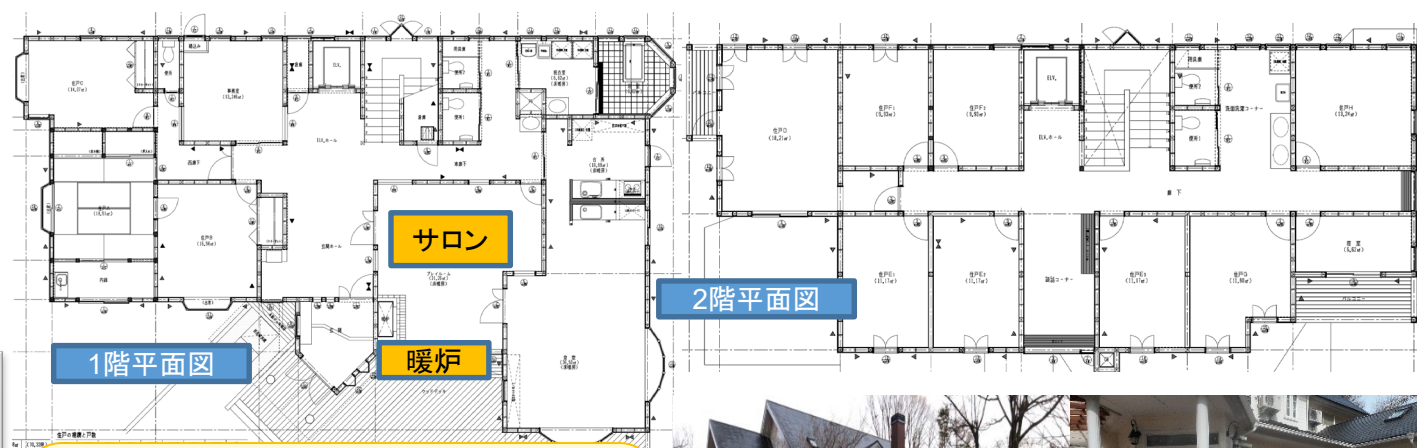
／山梨県北杜市小淵沢町

空き家率日本一の山梨県で空きペンションを購入・改築し、「支援付き共生住宅」を創設する

- 住み慣れた人だけではなく、「ここに住んで、ここで最期を迎えたい」と地元以外の人でも利用でき、高齢期の移住を含めて短期・長期にここに住み集える拠点をつくる。
- 医療・看護・介護サービスは、在宅死亡率日本一を目標とする地域の力量のあるプロ集団が担当する。
- 「住みよい共生すまい作り地域会議」、地域住民や利用者本人も参加した会議で運営する。

事業概要

代表提案者：一般社団法人だんだん会
共同提案者：ハケ岳根っこの会
総事業費：0.4億円(国費：0.18億円)
補助事業：○高齢者生活支援住宅整備
改修



『支援付き共生すまい山吹』3つの機能

- ①サロン『わたしの茶の間山吹』気軽に住民が入り出すハウス(住民主体型サロン)
- ②『24時間支援付き住宅山吹』(見守り付き住宅)
- ③『別荘ホスピス山吹』(重度者ケアハウス)



事業実施体制図

