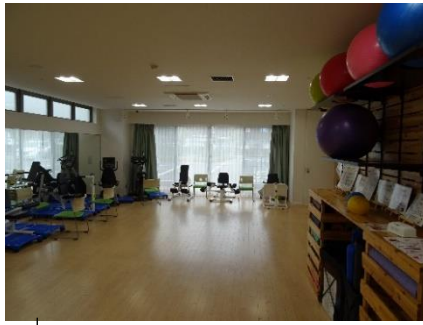
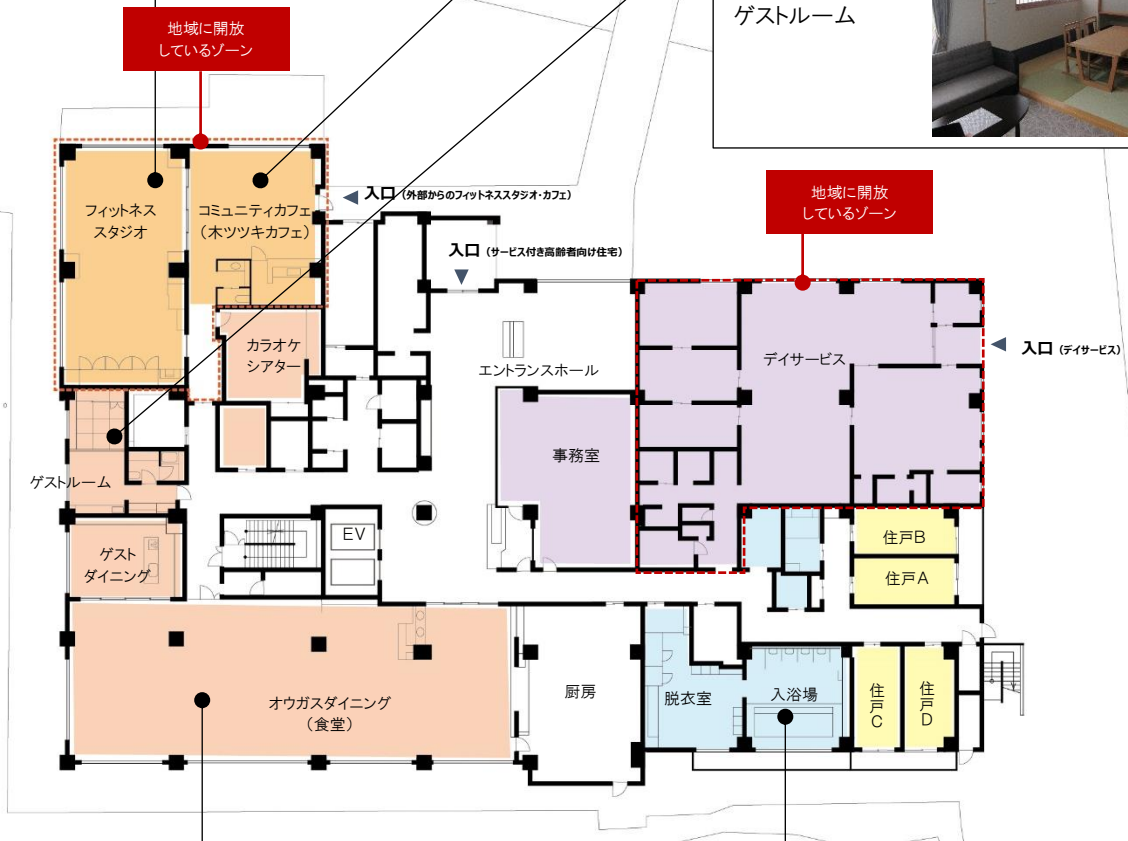


図 オウカス船橋 平面図と居室写真（1階）

フィットネススタジオと  
コミュニティカフェは、  
毎週木曜日、地域に  
開放し、地域住民と  
入居者のコミュニティ  
の場となる



入居者と子世帯と  
の会食や交流の場  
等になる  
ゲストルーム



食堂での入居者の  
喫食率は7割。  
入居者同士の  
交流の場となる。



天然鉱石を使用  
した「トゴールの  
湯(入浴湯)」



平面図：現地視察時提供図面をもとに、  
評価事務局で作成  
写真：事業フォローアップ調査  
(2019.12.6) 撮影

0 5,000 ➤ Z