

ホシノマチアカデミー

佐久市は地域活動が盛んなことが特徴です。趣味や運動、学びの機会は民間企業が実施しているものから、サークルなどが実施しているものまで多彩で豊富なプログラムがあります。

ホシノマチアカデミーでは2つのことに挑戦します。1つは、一人ひとりのプログラム構成によって、移住者のみなさんが受講を通して地域を知り、交流し、いつの間にか地域になじんでいる状態をつくること。もう1つは、従来のお金のためだった働くという考え方ではなく、自分のやりたいことを実施した結果、収入を得るとい働くことへの概念を変えることです。

佐久市はみなさんの力を必要としています！それを感じられるプログラムにしたいと考えています。



プログラム例

※プログラムの一部をご紹介します。必修科目も他に複数あるプログラムからご選択いただけます。

		1月	2月	3月	4月	5月	6月	7月	8月	9月	10月	11月	12月
地域の行事		新海三社神座御田植祭			小満祭、病院祭			臼田よいやさ					
必須	介護				介護職員初任者研修						介護職員初任者研修		
	IT	カメラ(インスタ映え)講座			LINE 講座			SNS 情報発信講座					
選択	健康	ゆるヨガ教室			太極拳教室			佐久総合病院公開講座					
	農業	果樹・花き栽培アシスタント講座											
	起業				信州ベンチャーコンテスト			信州スタートアップスクール			佐久創業塾		



よくある質問



Q. 特に得意なことはないんだけど大丈夫？

A. 大丈夫です！佐久市にはみなさんの力が必要です！

Q. 何を受講したら良いの？

A. お話を伺って、一人ひとりに対応したオリジナルプログラムを組み合わせ、安心して受講いただけます。

Q. 1年受講した後はどうなるの？

A. 1年目の必修科目受講で地域で生活する環境を整えます。2年目以降はご自身が講師になったり、選択科目のプログラムを受講いただくことで、さらに活動の幅を広げることができます。

Q. 受講料は？

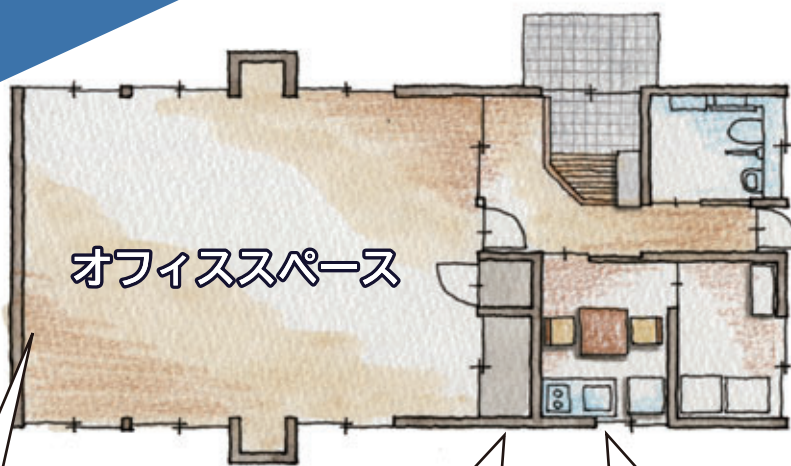
A. 無料です。
ただし、ホシノマチ団地入居者以外の方は2.5万円/月(税別)となります。

ホシノマチオフィス

ホシノマチ団地の敷地内の地域交流拠点 (shoku_ba) はホシノマチオフィスとして地域にも開放します。Wi-Fi などのオフィスとしての機能を揃えており、オフィスとして利用する人はもちろん、アフターファイブは自習をしたい学生も利用できる、いろいろな世代が学び、働ける場です。



office



ホワイトボード

ロッカー

スタッフルーム

機能・設備



電源



WiFi



プリンター



登記



ロッカー



キッチン

よくある質問

Q. 利用者は誰でも良いの？

A. お申し込みいただければどなたでもご利用いただけます。

Q. オフィスには何があるの？

A. Wi-Fi やプリンターといったオフィス機能の他に、地域や仕事の情報など、さまざまな情報が集まります。

Q. 他のシェアオフィスと何が違うの？

A. スタッフとして勤務いただく※と、ドロップイン利用料が無料になるだけでなく、7,500円/日の報酬が受け取れます。

Q. 利用料は？

A. 以下の料金表になります。ただし、ホシノマチ団地入居者の方は無料です。

ドロップイン	500円/3時間 1,000円/日
月会員	10,000円/月 (入会金3,000円)
キッチン利用	1,000円/日

※スタッフになるには、介護職員初任者研修の受講、もしくは医師、看護師、介護福祉士等の資格が必要です。(研修受講料の補助制度あり)

問合せ：ホシノマチ団地 Tel:050-5357-0903 E-mail:info@minmachi.co.jp

住所 〒384-0414 長野県佐久市下越 216-1